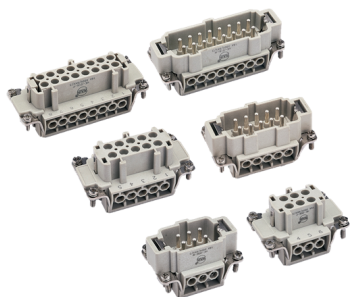


32 VIAS



HE SERIES - Produtos Standard A Série HE é tecnicamente compatível com outros produtos concorrentes existentes no mercado. Ou seja, as suas características de construção permitem o intercâmbio das conexões das tomadas macho e fêmea, independente da sua marca ou origem. Trata-se de uma série de tomadas amplamente utilizadas em máquinas elétricas, equipamentos de controle de produção, circuitos de sinalização e nas mais variadas aplicações onde se requer confiabilidade nas conexões elétricas. Os insertos são produzidos com resina plástica auto-extinguível UL94 V0, Conexão Macho e Fêmea polarizada e contato terra independente do número de pólos. A Proauto trabalha com três tipos de conexão do condutor: Parafuso, Mola ou Contatos de Crimpar.

ID	Modelo	UN
22595	WHE-016-M (1-16) INSERTO MACHO PARAFUSO 16 POLOS + TERRA	PC
22632	WHE-016-M (17-32) INSERTO MACHO PARAFUSO 16 POLOS + TERRA	PC
22596	WHE-016-F (1-16) INSERTO FÊMEA PARAFUSO 16 POLOS + TERRA	PC
22633	WHE-016-F (17-32) INSERTO FÊMEA PARAFUSO 16 POLOS + TERRA	PC

Características Gerais

ID	22595	22596	22632	22633
Tipo	Macho	Fêmea	Macho	Fêmea
Polos	16 Polos (1-16)		16 Polos (17-32)	
Corrente	16 A		16 A	
Tensão	500 V		500 V	
Conexão	Parafuso		Parafuso	
Range do Fio	0.75 à 2.5 mm ²		0.75 à 2.5 mm ²	