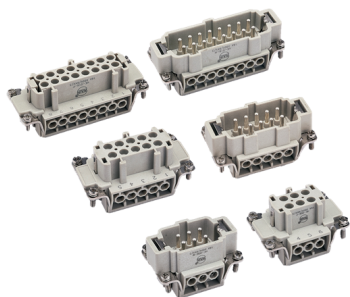


## 16 VIAS



HE SERIES - Produtos Standard A Série HE é tecnicamente compatível com outros produtos concorrentes existentes no mercado. Ou seja, as suas características de construção permitem o intercâmbio das conexões das tomadas macho e fêmea, independente da sua marca ou origem. Trata-se de uma série de tomadas amplamente utilizadas em máquinas elétricas, equipamentos de controle de produção, circuitos de sinalização e nas mais variadas aplicações onde se requer confiabilidade nas conexões elétricas. Os insertos são produzidos com resina plástica auto-extinguível UL94 V0, Conexão Macho e Fêmea polarizada e contato terra independente do número de pólos. A Proauto trabalha com três tipos de conexão do condutor: Parafuso, Mola ou Contatos de Crimpar.

ID	Modelo	UN
22595	WHE-016-M (1-16) INSERTO MACHO PARAFUSO 16 POLOS + TERRA	PC
22596	WHE-016-F (1-16) INSERTO FÊMEA PARAFUSO 16 POLOS + TERRA	PC
22374	WHE-016-MS INSERTO MACHO MOLA 16 POLOS + TERRA	PC
22375	WHE-016-FS INSERTO FÊMEA MOLA 16 POLOS + TERRA	PC

## Características Gerais

### • Parafuso

ID	22595	22596
Tipo	Macho	Fêmea
Polos	16 Polos	
Corrente	16 A	
Tensão	500 V	
Conexão	Parafuso	
Range do Fio	0.75 à 2.5 mm <sup>2</sup>	

### • Mola

ID	22374	22375
----	-------	-------

# ESPECIFICAÇÕES DO MODELO

Tipo	Macho	Fêmea
Polos		16 Polos
Corrente		16 A
Tensão		500 V
Conexão		Mola
Range do Fio		0.14 à 2.5 mm <sup>2</sup>