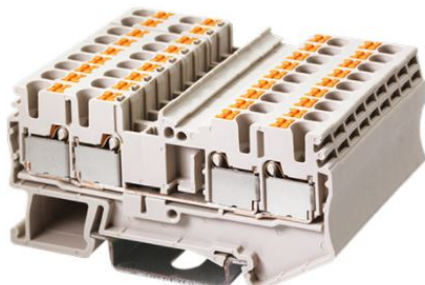


Borne Push in Duplo 4mm - DP4-TR



BORNE PUSH IN DUPLO 4 / 2 X 2 A linha de borne Push-in da Proauto apresenta uma tecnologia muito utilizada no mercado que dispensa o uso de ferramentas para o acionamento da mola do conector, o que gera ganho de velocidade do cabeamento de sua régua de bornes. A mola do contato é aberta de forma automática quando o condutor é inserido com terminal ilhós Proauto. Para retirar o cabo do borne para alguma manutenção, deverá acionar um dispositivo de cor laranja localizado na parte superior com uma simples chave de fenda comum, abrindo assim a mola e viabilizando sua desconexão. Os Bornes Duplos da

Série DP fazem parte do conceito de conectores integrados colocados no mercado para reduzir o espaço interno das caixas e painéis elétricos. Produto aprovado nos mais rigorosos testes de funcionamento realizados por órgãos certificadores internacionais e as características técnicas apresentadas estão em harmonia com a norma IEC 60947-7-1.

ID	Modelo	UN
23745	INATIVO DP4-TR BORNE PUSH IN DUPLO 4MM 2X2 01 ANDAR	PC

Características Gerais

MATERIAL DO CONDUTOR:	Cobre eletrolítico com acabamento estanhado
MATERIAL ISOLANTE :	Poliamida pa66
TEMPERATURA DE TRABALHO :	(-25°C a +55°C)

Características Técnicas

DIMENSIONAL (MM)

---COMPRIMENTO:	80,4
---LARGURA:	6,1
---ALTURA:	36,5
TENSÃO (V)	800
CORRENTE NOMINAL:	32

ESPECIFICAÇÕES DO MODELO

RANGE DO CONDUTOR (mm²): 0,2-4

BITOLA DO FIO NOMINAL (mm²): 4

Desenho Técnico

