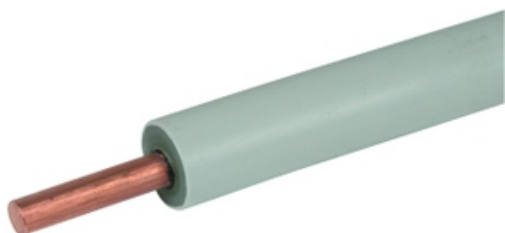


# ESPECIFICAÇÕES DO MODELO

## Condutor CUI



Condutor CUI O condutor CUI protege o condutor até 5 metros de altura, evitando o contato do condutor com seres vivos. Núcleo de cobre e um isolamento resistente a alta tensão. Tensão de impulso suportável de 100 kV (1,2/50 µs) Evita faísca durante chuva

ID	Modelo	UN
18231	CUIL20GR3.5M CONDUTOR ISOLADO PARA TENSÃO DE TOQUE 100kV (3,5M) 830208	PC
18233	CUIL20GR5M CONDUTOR ISOLADO PARA TENSÃO DE TOQUE 100kV (5M) 830218	PC

## Características Gerais

ID	18231	18233
Código	830208	830218
Modelo	CUIL20GR3.5M	CUIL20GR5M
Material do Condutor	Cu	Cu
Material de Isolação	XLPE	XLPE
Norma	EN 62561-2	EN 62561-2
Cor do Condutor	Cinza Claro ?	Cinza Claro ?
Comprimento Total	3.5 m	5 m

# ESPECIFICAÇÕES DO MODELO

Peso

2.6 Kg

3.6 kg

## Características Técnicas

ID	18231	18231
Código	830208	830208
Modelo	CUIL20GR3.5M	CUIL20GR3.5M
Capacidade de Surto (1.2/50 µs)	100 kV	100 kV
Diametro Ø Condutor	20 mm	20 mm
Seção Transversal	50 mm <sup>2</sup>	50 mm <sup>2</sup>

## Desenho Técnico

