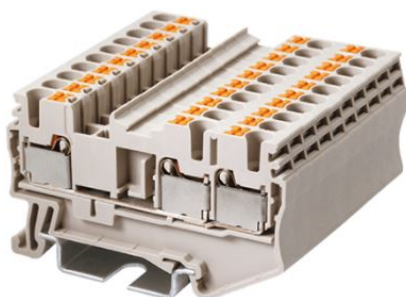


# ESPECIFICAÇÕES DO MODELO

## Borne Push in 1x2 10mm<sup>2</sup> - DP10-TN



BORNE PUSH IN 1x2 10 A linha de borne Push-in da Proauto apresenta uma tecnologia muito utilizada no mercado que dispensa o uso de ferramentas para o acionamento da mola do conector, o que gera ganho de velocidade do cabeamento de sua régua de bornes. A mola do contato é aberta de forma automática quando o condutor é inserido com terminal ilhós Proauto. Para retirar o cabo do borne para alguma manutenção, deverá acionar um dispositivo de cor laranja localizado na parte superior com uma simples chave de fenda comum, abrindo assim a mola e viabilizando sua desconexão. A linha DP..-TN utiliza um ponto de ligação numa extremidade e dois pontos de ligação em paralelo do outro lado. Possui jumpers que permitem a ligação de dois ou

mais bornes em paralelo.

ID	Modelo	UN
23959	INATIVO DP10-TN BORNE 1IN 2 OUT 10MM	PC

### Características Gerais

MATERIAL DO CONDUTOR:	Cobre eletrolítico com acabamento estanhado
MATERIAL ISOLANTE :	Poliamida PA66
TEMPERATURA DE TRABALHO :	( -25°C a +55°C )

### Características Técnicas

TENSÃO (V)	1000
CORRENTE NOMINAL:	57
RANGE DO CONDUTOR (mm <sup>2</sup> ):	0,5-10
BITOLA DO FIO NOMINAL (mm <sup>2</sup> ):	10

### Desenho Técnico

# ESPECIFICAÇÕES DO MODELO

