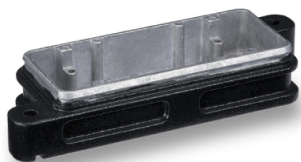


ESPECIFICAÇÕES DO MODELO

HP24B: METÁLICA (IP68)



Base Metálica - Série HPB Produzida com as especificações das normas VDE0110 e VDE0627 com conexões e fechamento com grau de proteção super elevado (IP-68), o que significa que existe uma garantia total contra a penetração de líquidos, até mesmo com submersão total. Aceitam a introdução dos insertos convencionais da linha Proauto e são compatíveis com outros modelos concorrentes encontrados no mercado. Peças injetadas em alumínio num sistema totalmente sob vácuo, possibilitando total isenção de porosidade e fadiga do material, resultando num invólucro de alta resistência, garantindo robustez contra impactos e esforços mecânicos. A pintura em pó epoxy-poliéster na cor preta produz um fino acabamento, formando um conjunto

harmonioso e com excelente apresentação. **ATENÇÃO:** Todos os elementos utilizados nas montagens com as Carcaças e Bases da Série HBPR, tais como: prensa cabos, terminações e conduítes flexíveis, devem possuir um Grau de Proteção IP-68, a fim de oferecer a mesma categoria de proteção para todo o conjunto.

| ID | Modelo | UN |
|-------|---|----|
| 22692 | HP24B/H-BK-2H BASE DE EMBUTIR, CONSTR. ALTA (IP-68) | PC |

Características Gerais

| | |
|--|--|
| Material | Alumínio Fundido (resistente à corrosão) |
| Cor | Preto |
| Travas | |
| ---Tipo | Parafuso |
| ---Material | Aço Inox |
| Limites de Temperatura | -40? à +125? |
| Flamabilidade de acordo com UL 94 | V0 |
| Grau de Proteção de acordo com EN60529 | IP68 / IP69K |

Desenho Técnico

ESPECIFICAÇÕES DO MODELO

